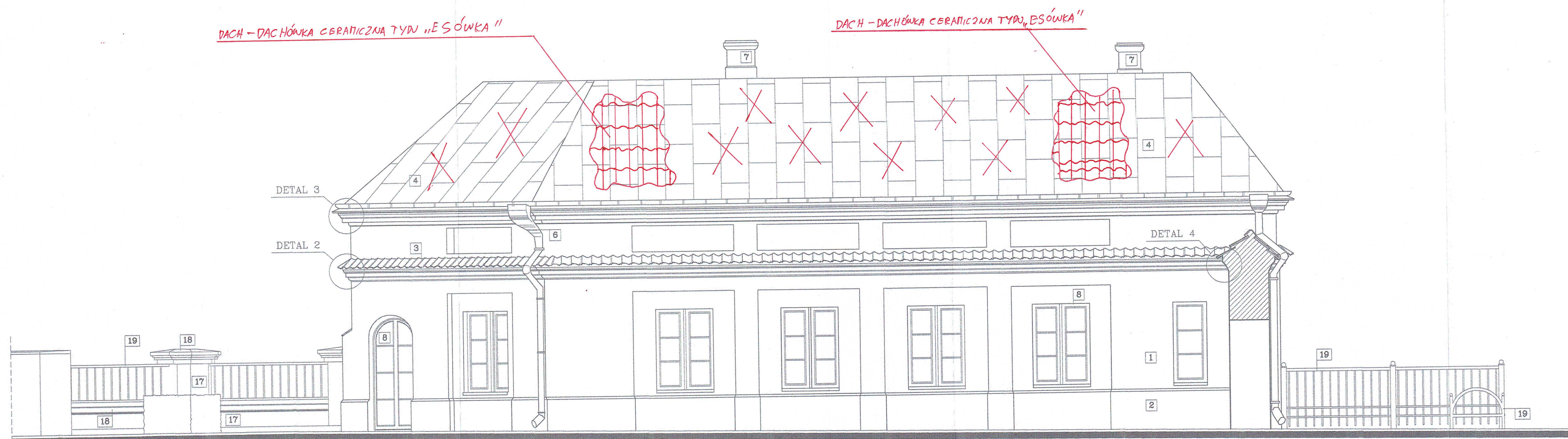


KOLORZ Czerwony Napisano ZMIANY  
NIEODSIĘDUJĄCIE W SPOSÓB LSTON7  
OD ZATWIERDZONEGO PRZJ2 KTY:



PROJEKTOWANY PLACYK WEJŚCIOWY Z OGRODZENIEM

KORDEGARDA - PRZEBUDOWA I REMONT

DOBUDOWANA PIWNICA

PREZYDENT MIASTA  
BIAŁA PODLASKA

ul. Marszałka Józefa Piłsudskiego 3  
21-500 Biała Podlaska

Kolorystyka projektowana:

- Budynek kordegardy
- 1) ściany - tynk w kolorze bieli cynkowej
  - 2) cokół - tynk w kolorze szarobezowym
  - 3) gzyms międzypietrowy - dachówka ceramiczna esówka w kolorze ceglastym
  - 4) dach - ~~blacha miedziana płaska na rąbek~~ DACHÓWKA CERAMICZNA TYPU „ESÓWKA”
  - 5) obróbki blacharskie - blacha miedziana płaska na rąbek
  - 6) rynny i rury spustowe - blacha miedziana; rury spustowe w dolnej części z osłonami (okowami) - z płaskowników stalowych ocynkowanych w kolorze grafitowym
  - 7) kominy - tynk w kolorze szarobezowym
  - 8) stolarka okienna drewniana - w kolorze ciemnego drewna
  - 9) stolarka drzwiowa drewniana - w kolorze ciemnego drewna
  - 10) elementy slusarskie - stal w kolorze grafitowym

- Dobudowana piwnica
- 11) ściany - tynk renowacyjny gładki z boniowaniem, w kolorze szarobezowym
  - 12) stropodach - kostka granitowa cięta szaro-żółta układana w "łuk rzymski"
  - 13) slusarka drzwiowa - stal w kolorze ciemnoszarym

- Ogrodzenie zabytkowe istniejące
- 14) ściany - tynk w kolorze bieli cynkowej
  - 15) zwieńczenie - dachówka ceramiczna esówka w kolorze ceglastym
  - 16) elementy slusarskie - stal w kolorze grafitowym

- Projektowane ogrodzenie, balustrada, stojaki rowerowe:
- 17) słupki i cokoły - tynk w kolorze bieli cynkowej
  - 18) zwieńczenie - czapki z płaskowca szaro-kremowego
  - 19) elementy slusarskie - stal w kolorze grafitowym

z dnia 2019-07-11

mgr inż. architekt Arkadiusz Bojczuk  
mgr inż. architekt Andrzej Robert Filipiuk

ABRYS Pracownia Architektoniczna Arkadiusz Bojczuk  
ul. Piłsudskiego 13/9 tel. 83 342 58 77  
21-500 Biała Podlaska e-mail: biuro@abrys.info

PROJEKT ARCHITEKTONICZNO-BUDOWLANY				
OBIEKT:	BUDYNEK KORDEGARDY WRAZ Z URZĄDZENIAMI BUDOWLANymi I UTWARDZENIAMI			
ADRES:	ul. WARSZAWSKA 12, 21-500 BIAŁA PODLASKA działka nr ewid. 2113/1			
INWESTOR:	GMINA MIEJSKA BIAŁA PODLASKA ul. Piłsudskiego 3, 21-500 Biała Podlaska			
NAZWA RYSUNKU:	ELEWACJA PÓŁNOCNO-ZACHODNIA	SKALA RYSUNKU:	1:50	NUMER RYSUNKU: 1A1
PROJEKTANT:	mgr inż. architekt Arkadiusz Bojczuk			
ARCHITEKTURY:	upr. nr. 374/Lb/2001 specjalność architektoniczna			
SPRAWDZAJĄCY:	mgr inż. architekt Andrzej Robert Filipiuk			
ARCHITEKTURY:	upr. nr. 52/Lb/09 specjalność architektoniczna			